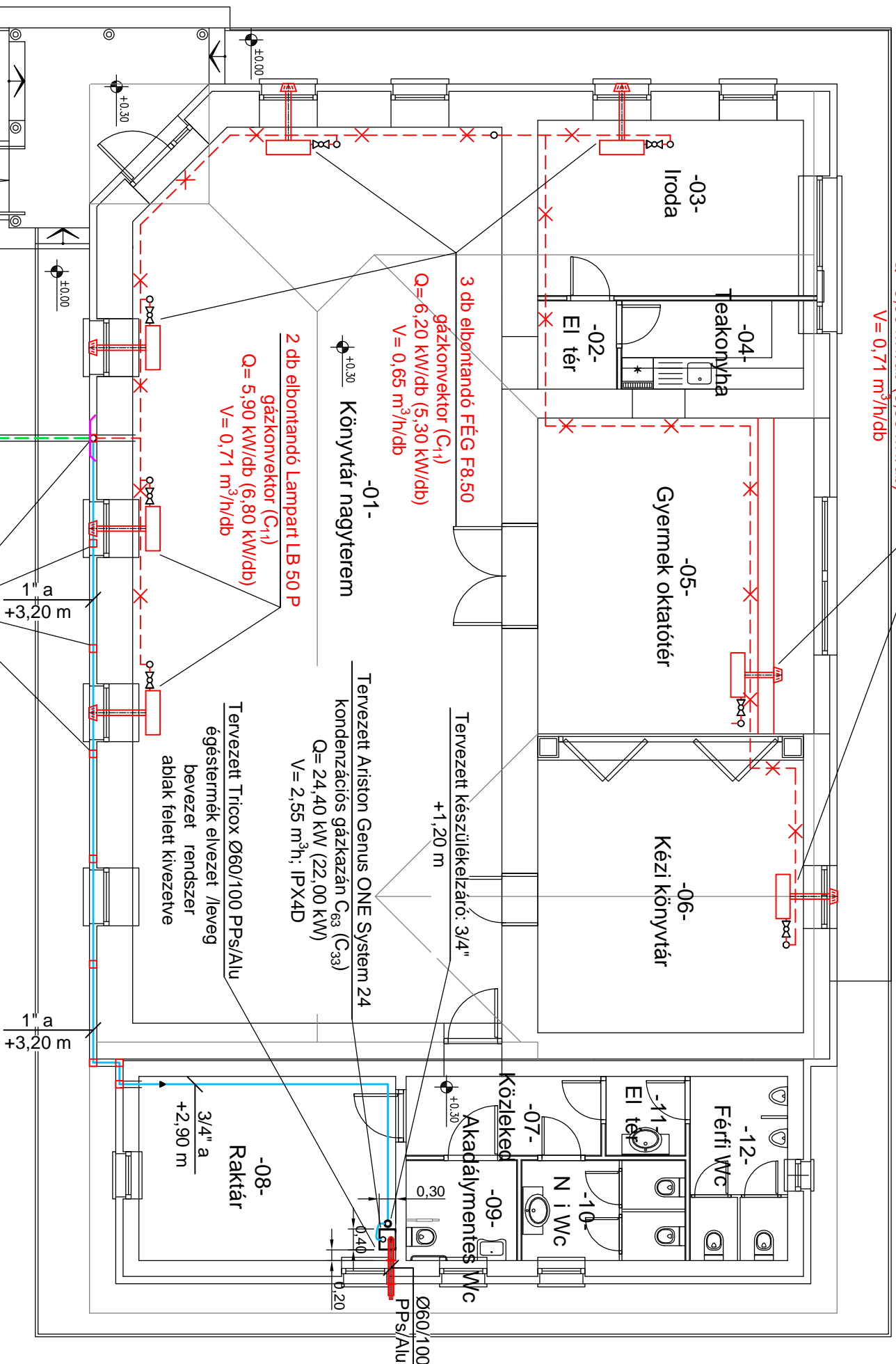


2 db elbontandó Lampart LB 50 P
gázkonvektor (C₁₁)
Q = 5,90 kW/db (6,80 kW/db)
V = 0,71 m³/h/db



Jelmagyarázat

	tervezett gázvezeték 0,030 bar
	meglévő gázvezeték 0,030 bar
	elbontandó gázvezeték
	cs hüvely: cs +2D
	EFFEBI VENUS 1022, PN10
	Sicurflex, nem éghető anyagú flexibilis gázcs
	tervezési határ

Megjegyzés

- A gázvezeték anyaga fekete acéls az MSZ EN 10220 szerinti közepes falvastagságú cs vezeték, kötésük hegesztett, kivétel esetben alkalmazható menetes kötés, itt azonban GUMIAN-G pasztás polipropilén szál, vagy TEFLON szalag-tömítést kell alkalmazni.
- A beépítésre kerül "C" típusú kondenzációs gázkazán C₆₃ (C₆₃) típusú készülék a helyiség levegőjét független üzemmódban m kódlik.
- A tervezett zártházás elzáró szerelvények EFFEBI VENUS 1022, PN10 típusúak.
- A beépített idomok csak el re gyártott kivitel ek lehetnek, a vezetékkel azonos min ség és m bizonylattal igazolt anyagból készülhetnek.
- A terven feltüntetett berendezések, szerelvények, cs vezeték típusok hasonló m szak paraméter és megfelel CE min sítés más típusú rendszerekkel, csak tervez írásos hozzájárulásával váltható ki.
- Kivételz köteles az építter vagy saját maga által kivánt tervváltoztatás esetén a tervez hozzájárulását kérni.
- Tervez i hozzájárulás nélkül végrehajtott termódosítás, a tervez felel sségének megsz nésével jár. Kivételzés során felmerül problémák tisztázása tervez i m vezetés során történhet.
- A tervet i eltérni csak a felel s tervez írásos hozzájárulásával lehet.

Épület küls homlokzatán,
küls h szigetelésében vezetve,
iránytöréseknél, illetve 2,00
méterenként szell z ráccsal ellátva

2 db elbontandó Lampart LB 50 P
gázkonvektor (C₁₁)
Q = 5,90 kW/db (6,80 kW/db)
V = 0,71 m³/h/db

3 db elbontandó FÉG F8.50
gázkonvektor (C₁₁)
Q = 6,20 kW/db (5,30 kW/db)
V = 0,65 m³/h/db

Könyvtár nagyterem

Tervezett Ariston Genus ONE System 24
kondenzációs gázkazán C₆₃ (C₆₃)
Q = 24,40 kW (22,00 kW)
V = 2,55 m³/h; IPX4D

Tervezett Tricox Ø60/100 PPs/Alu
égéstermék elvezet /levegő
bevezet rendszer
ablak feletti kivezeve

Ø32
KPE/P10

Csatlakozás a Gg-1
Gázellátás helyszínrajz szerint



<p>ZGÁZSZELÉL, Mezőberény, Madách Imre u. 2, mobil: 20/9477-995, e-mail: zgepeszet@gmail.com Ez a terv a Z-Gépeszet szellemi tulajdona. Másnak való átadása, másolása, vagy egyéb módon való sokszorosítása csak a tulajdonos írásbeli engedélyével történhet.</p>			
Munka megnevezés:	GÁZELLÁTÁS ALAPRAJZ	Rajzszám:	Gg-2
Építter:	FÜZESGYARMAT VÁROS ÖNKORMÁNYZATA 5525 FÜZESGYARMAT, SZABADSÁG TÉR 1.	Méretarány:	1:100
Építés helye:	KÖNYVTÁR B VITÉS ÉS FELÚJÍTÁS 5525 FÜZESGYARMAT, MÁTYÁS K. U. 10. HRSZ.: 756/2.	Tervezszám:	TSZ 119/T/2019.07.04.
Rajzoldó/rajzolás:	KECSKEMÉTI GYÖRGY	Tervez./rajzolás:	ZOLNAI GYÖRGY G-T/04-274-2001
		Dátum:	2019. 06. 28.
		Tervfajta:	KIVITTELI TERV

Gg-2

1:100

TSZ 119/T/2019.07.04.

Lapméret:
420 * 297 mm

Fájl neve:
Könyvtár b vítés
Fgyarmat GÁZ.dwg