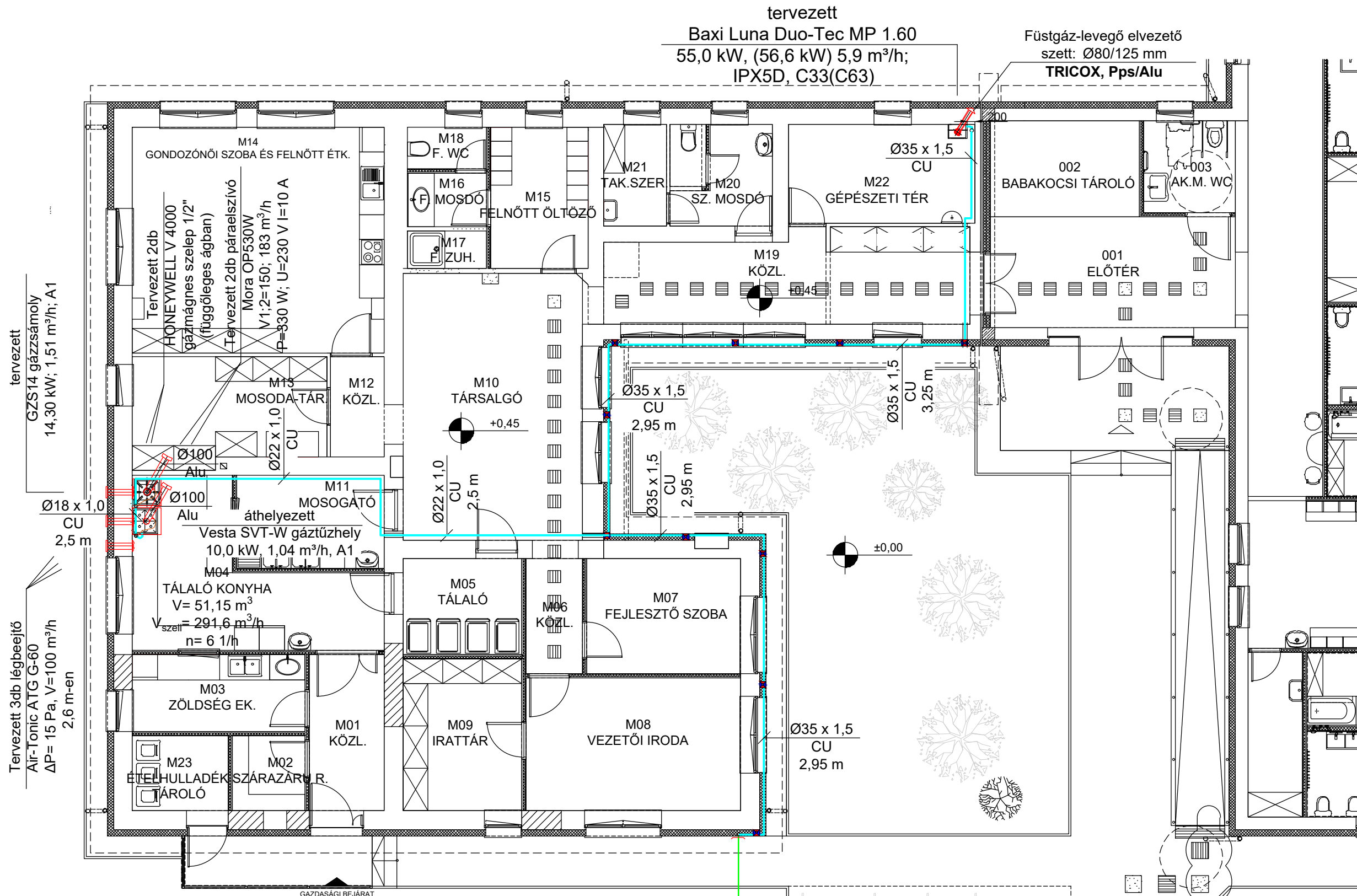


tervezett
Baxi Luna Duo-Tec MP 1.60
55,0 kW, (56,6 kW) 5,9 m³/h;
IPX5D, C33(C63)

Füstgáz-levegő elvezető
szett: Ø80/125 mm
TRICOX, Pps/Alu

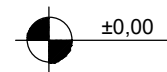
Megjegyzés

- A hőszigetelésben, és szabadon vezetett gázvezeték húzott, varrat nélküli rézcső az MSZ EN 1057 szerint, kötésük keményforrasztás, anyagminősége Cu-DHP, CW024A, az MSZ EN 1044 szerint, foyósítószer: CP 203 szerint (L-Cu P6)
- A gázvezeték a hőszigetelési munka megkezdése előtt meg kell szerelni és nyomáspróbázni kell.
- A megmaradó gázvezeték hőszigetelésbe kerülő részét Hungikor szigeteléssel kell ellátni!
- A tervezett gázkazán megfelel a 811/2013 EU és a 813/2013 EU bizottsági rendeletekben foglaltaknak.
- A kazán és a hozzá tartozó füstelvezető szett beépítésénél, összeépítésénél a Baxi és Tricox szerelési és szervizre vonatkozó utasításait be kell tartani!
- A gáztűzhely, a gázszámoly és a páraelszívó üzemeltetésénél elektromosan reteszelni kell! A páraelszívóba elhelyezett áramlásérzékelő áramlás hatására nyitja a gázmágnesszelepet.
- A gázszámoly páraelszívóját csak 3. legmagasabb fokozaton lehet üzemeltetni! Az első két fokozat kikapcsolandó! A gáztűzhely páraelszívóját legalább 2. fokozaton lehet üzemeltetni! Az első fokozat kikapcsolandó!
- A terven feltüntetett berendezések, szerelvények, csővezetési típusok hasonló műszaki paraméterű és megfelelő CE minősítésű más típusú rendszerekkel, csak a tervező írásos hozzájárulásával váltható ki.
- Tervezői hozzájárulás nélkül végrehajtott termódobosítás, a tervező felelősségének megszűnésével jár. Kivitelezés során felmerülő problémák tisztázása tervezői művezetés során történhet.
- A tervtől eltérni csak a felelős tervező írásos hozzájárulásával lehet.



Jelmagyarázat

- meglévő gázvezeték 3,0 bar
- tervezett gázvezeték 30 mbar
- tervezett gázvezeték 30 mbar
- ~ Sicurflex, nem éghető anyagú flexibilis gázbekötő cső
- tervezési határ
- 150 x 150 mm méretű műanyag leszerelhető fedelű szerelődoboz

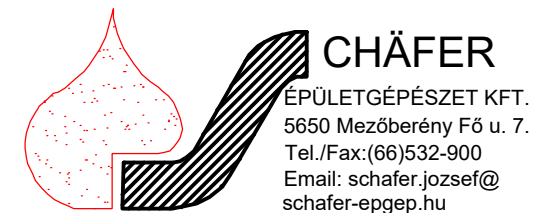


±0,00
Ø32 KPE/P10
-0,90 m

Ø32*3,0
PE 80/G SDR 11

Csatlakozás a helyszínrajz szerint

meglévő
EKB-10/G53 nyomásszabályozó
meglévő
elster BK-G6T 8,5 m³/h gázmérő
védőszekrényben



LÉTESÍTMÉNY MEGNEVEZÉSE:

BÖLCSŐDE FELÚJÍTÁSA, BŐVÍTÉSE
FÜZESGYARMAT MÁTYÁS U. 29.
HRSZ.:1406/4

RAJZ MEGNEVEZÉSE:

GÁZELLÁTÁS ALAPRAJZ

RAJZJEL: Gg-1	MÉRETARÁNY: M=1:100	TERVFAJTA: ENG.T.	DÁTUM: 2020. 07.
TERVEZŐ: Tuska-Schäfer Adél		SZERKESZTŐ: Jó Ervin	
VEZ. TERVEZŐ: SCHÄFER JÓZSEF G-T/04-247-97		TÖRZSSZÁM: 29-05-2020	

Ez a terv az Schäfer Épületgépészet szellemi tulajdona. Másnak való átadása, másolása, vagy egyéb módon való sokszorosítása csak a tulajdonos írásbeli engedélyével történhet.