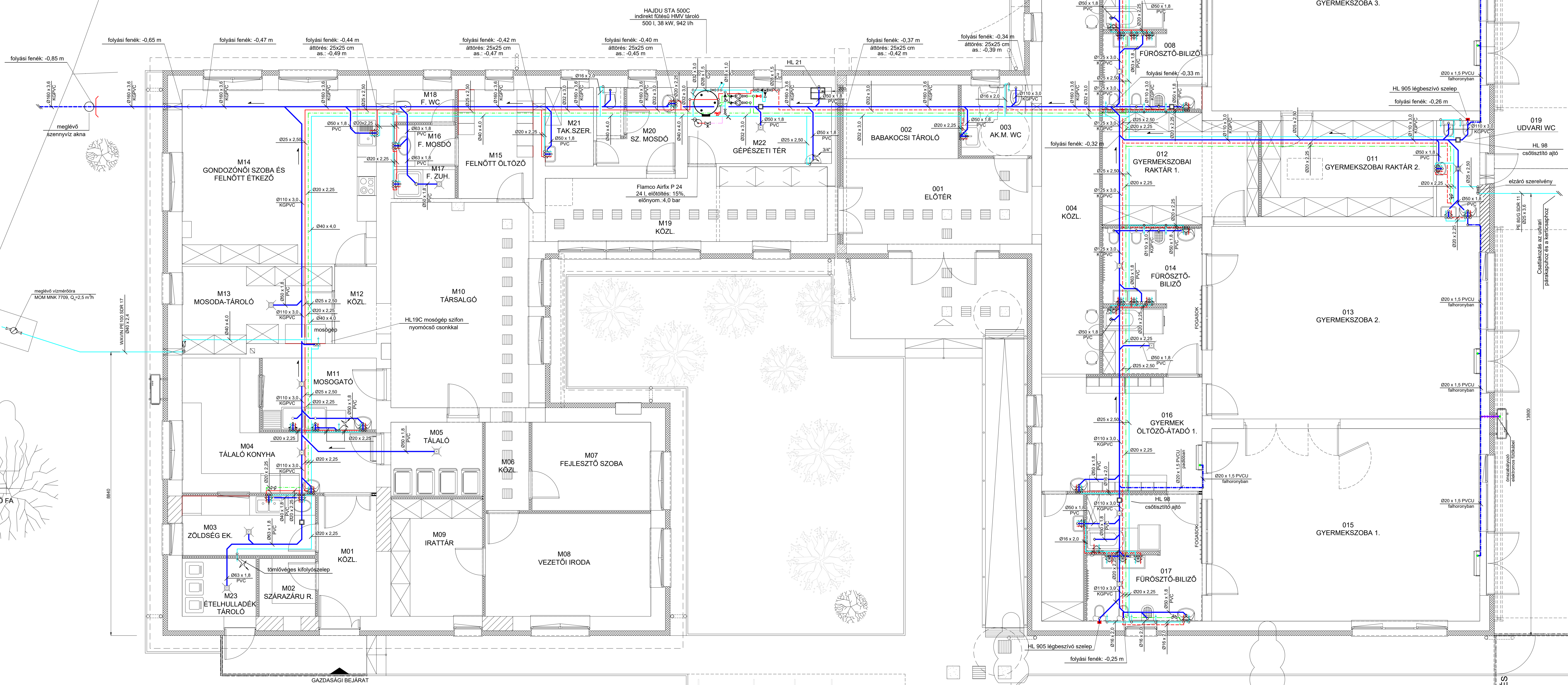
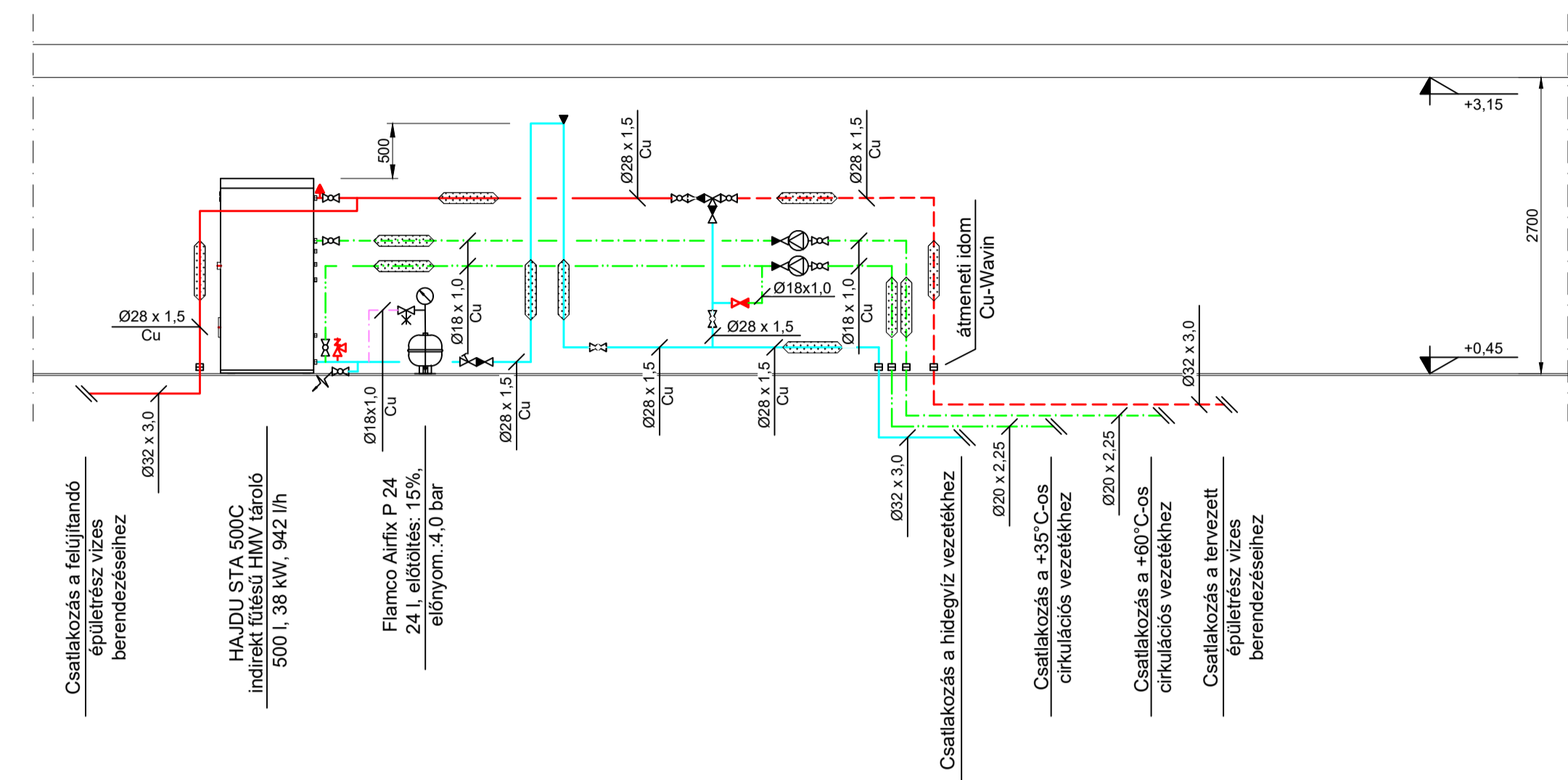


KAPCSOLÁSI RAJZ



Megjegyzés

- A szennyvízvezeték anyaga: Wavin PVC, KGPVC.
- A szennyvíz vezetékek földárkban, aljzatbetonban, falhoronyban szerelendők.
- A szabadon szerelt vízvezeték anyaga: Supersan rézcső.
- A padlóban és a falhoronyban szerelt vízvezeték anyaga: Wavin Future K1 oxigéndifúzió mentes többrétegű műanyagcső.
- A keringési hálózatot a próba üzem során be kell szabályozni, az erre alkalmas, tervben feltüntetett DANFOSS MTCV termostatiszterű keringési szeleppel.
- A padlóban vezetett hidegvíz vezetékek KAIMANN Kaiflex ST 6 mm vastag, a melegvíz és a keringési vezetékek 13 mm vastag csőhély szigeteléssel kell ellátni.
- A szabadon vezetett hidegvíz vezetékek KAIMANN Kaiflex ST 9 mm vastag, a melegvíz vezetékek 19 mm vastag csőhély szigeteléssel kell ellátni.
- A padlóössze-folyók pontos helyeit az építész terveknek megfelelően kell meghatározni.
- A tervezett csatorna vezetékek szerelési szintjét a meglévő csatorna letekintését egyeztetni kell!
- A jelölten szerelvényeket a gerincvezeték méretéhez kell választani.
- A tervben feltüntetett berendezések, szerelvények, csatlakozási típusok hasonló műszaki paraméterű és megfelelő CE minősítésű más típusú rendszerekkel, a tervező írásos hozzájárulásával váltható ki.
- Az Országos Tűzvédelmi Szabályzat 9/2008 (II.29.) OTM rendelet 5. rész 1/4. fejezet 4.11.1. pontja szerint, a falon, földemen átvezetett gépészeti vezetékek átvezetési helyein, a nyílásokat tűz gátító tömítéssel kell ellátni, melyek Th értéke egyezzen meg az adott épületrészek Th értékével.

Jelmagyarázat

- meglévő szennyvíz vezeték
- tervezett szennyvíz vezeték
- tervezett kondenzvíz vezeték
- meglévő hidegvíz vezeték +12°C
- tervezett hidegvíz vezeték +12°C
- tervezett melegvíz vezeték +60°C
- tervezett kevertvíz vezeték +35°C
- tervezett keringési vezeték +60°C
- tervezett keringési vezeték +35°C
- tervezett biztonsági vezeték
- EFFEBI-Aster gömbcsap
- Flamco Flamovent smart ecocool
- Danfoss MTCV keringési szelep
- TECNOVIELLE A1 100 visszacsapószelep
- Honeywell KB191 vízfék, 3/4" avatalan elz. ellen. ved. csap
- rendszer töltő-ürítő
- rugóterhelésű bizt. lefűtő szelep, lefűt. nyomás: 6,0 bar
- fojtószelep
- Grundfos UP 15-14 BA PM cirk. szivattyú V=6 m³/h, H=10 m v.o. 50 Hz: 1-8 W; 0,07-0,40 A; X4D
- B&K CS20630 1"; Q=4100 l/h
- csőszigetelés (Megjegyzés szerint)
- HL 310 padlóössze-folyó
- HL 98 csőszűrő ajtó
- lejtés iránya, mértéke: 5%

CHÁFER
 ÉPÍTÉSTECHNIKAI KFT.
 9550 Mezőbénye Fő u. 7.
 Tel: +36 (0)35 900
 Email: schaffer.jozsef@schaffer-egypip.hu

LÉTESÍTMÉNY MEGNEVEZÉSE:
BÖLCSŐDE FELÜLTÁSA, BŐVÍTÉSE
 FIZETÉSI ARMATYÁS U. 29.
 HRSZ: 1406/4

RAJZ MEGNEVEZÉSE:
VIZELLÁTÁS-CSATORNÁZÁS
 ALAPRAJZ

RAJZÉL: Gv-1	MÉRTERVEZŐ: Tuška-Schäfer Adél	TERVFALTA: Tuška-Schäfer Adél	DATUM: 2020.07.
TERVEZŐ: Tuška-Schäfer Adél	MEGTERVEZŐ: Tuška-Schäfer Adél	TERVEZÉSI: Tuška-Schäfer Adél	TÖRZSOKM: 28-05-2020

Ez a terv az Schäfer Építéstechnikai Kft. tulajdona. Másnak való átadás, másolás, vagy egyéb módon való sokszorosítása csak a tulajdonos írásbeli engedélyével történhet.